



## L'ÉCURIE DE BIDALON - MAISON DE VACANCES - HAGETMAU - LANDES

### L'ÉCURIE DE BIDALON

Location de vacances pour 6/8 personnes, au calme à la campagne avec sa piscine et son tennis à disposition, à Hagetmau, dans les Landes.

<https://ecuriedebidalon.fr>



Elisabeth Lacave Laplagne

+33 6 72 14 57 02

**A** L'écurie de Bidalon - Maison de Vacances à Hagetmau, Landes : Chemin de Bidalon 40700 HAGETMAU





## L'écurie de Bidalon - Maison de Vacances à Hagetmau, Landes



Maison



6

personnes  
(Maxi: 8 pers.)



3

chambres



160

m<sup>2</sup>

Belle dépendance d'une maison de maître. Une grande pièce de réception vous attend avec sa cheminée. Profitez du court de tennis et de la piscine des propriétaires mis à votre disposition. Autour du barbecue, dégustez nos produits locaux et venez admirer les magnifiques chapiteaux de la crypte de St Girons qui n'est qu'à quelques pas de là. Une visite s'impose !



## Pièces et équipements

<i>Chambres</i>	Chambre(s): 3 Lit(s): 0	dont lit(s) 1 pers.: 2 dont lit(s) 2 pers.: 2
<i>Salle de bains / Salle d'eau</i>	Salle de bains avec baignoire Salle de bains privée Salle(s) de bains (avec baignoire): 1	Salle de bains avec douche
<i>WC</i>	WC: 1 WC privés	
<i>Cuisine</i>	Cuisine Combiné congélation Four Lave vaisselle	Plancha Congélateur Four à micro ondes Réfrigérateur
<i>Autres pièces</i>	Balcon	Séjour
<i>Media</i>	Chaîne Hifi Wifi	Télévision
<i>Autres équipements</i>	Lave linge privatif	
<i>Chauffage / AC</i>	Chauffage	Cheminée
<i>Exterieur</i>	Barbecue Jardin privé Terrain clos	Cour Salon de jardin
<i>Divers</i>		

## Infos sur l'établissement



*Communs*

A proximité propriétaire  
Habitation indépendante

Entrée indépendante



*Activités*



*Réseaux*

Accès Internet



*Stationnement*

Parking



*Services*

Nettoyage / ménage  
Baby sitting



*Extérieurs*

Piscine partagée

Tennis

## A savoir : conditions de la location

*Arrivée* Les arrivées des clients se font à 16h

*Départ* Les départs des clients se font à 10h

*Langue(s)  
parlée(s)* Français

*Annulation/  
Prépaiement/  
Dépot de  
garantie* 500€

*Moyens de  
paiement* Chèques bancaires et postaux Virement bancaire

*Ménage* L'hébergement doit être rendu en l'état d'arrivée

*Draps et Linge  
de maison* Draps et/ou linge compris

*Enfants et lits  
d'appoints* Lit bébé

*Animaux  
domestiques* Les animaux sont admis.

## Tarifs (au 17/02/25)

L'écurie de Bidalon - Maison de Vacances à Hagetmau, Landes

Tarifs en €:	Tarif 1 nuit en semaine (L, M, M, J, D)	Tarif 1 nuit en weekend (V ou S)	Tarif 2 nuits weekend (V+S)	Tarif 7 nuits semaine
du 17/02/2025 au 05/07/2025			350€	800€
du 05/07/2025 au 30/08/2025				1100€
du 30/08/2025 au 13/09/2025				1000€
du 13/09/2025 au 01/01/2026			400€	800€

# Mes recommandations

Les Incontournables

Toutes les activités



OFFICE DE TOURISME LANDES CHALOSSE

WWW.LANDES-CHALOSSE.COM



## Pizzeria Amalfi

+33 5 58 79 39 20  
41 rue Saint Girons

0.5 km  
HAGETMAU



Situé en centre ville, ce restaurant-pizzeria offre une salle confortable et colorée ainsi qu'une ambiance familiale pour découvrir des pizzas aux saveurs pimentées mais aussi des plats plus traditionnels à des prix tout doux.



## Restaurant Le Jambon

+33 5 58 79 32 02  
245 rue Carnot

<https://www.hotel-restaurant-lejambon.com>

0.7 km  
HAGETMAU



En plein cœur de la ville, cet hôtel restaurant est une étape gourmande incontournable. La cuisine du chef est reconnue dans de nombreux guides. Il vous invitera à déguster le foie de canard en différentes déclinaisons : mi-cuit avec sa confiture de pétales de rose ; foie de canard poêlé aux pommes et raisins ; la petite caille farcie ou encore l'immanquable soufflé chaud au Grand Marnier. Vous pourrez également profiter de la piscine, abritée dans un espace fleuri, invitation au calme et à la détente.



## Restaurant La Crémaillère

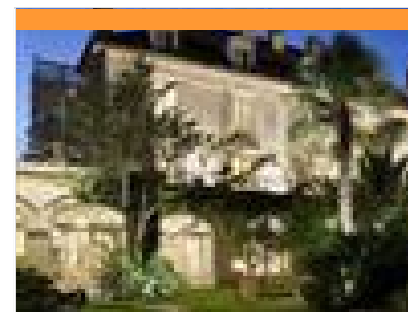
+33 5 58 79 31 93  
616 avenue du Trace

<https://cremaillere40.com>

1.6 km  
HAGETMAU



Au cœur de la Chalosse, M. et Mme Crébessegues vous accueillent à la sortie d'Hagetmau dans cet hôtel deux étoiles, pour vous proposer une cuisine régionale et traditionnelle très appréciée des chalossais. C'est l'étape idéale pour vos vacances, et vous pourrez profiter du grand jardin et de la piscine.



## Les Prés d'Eugénie

+33 5 58 05 05 06  
place de l'impératrice

<https://lespresdeugenie.com/>

18.1 km  
EUGENIE-LES-BAINS



Michel Guérard joue un répertoire malicieux mariant grande tradition française, naturalité, poésie et créativité. 3 étoiles couronnent la table des Prés d'Eugénie depuis bientôt 45 ans Le Grand restaurant, une partition délicieusement orchestrée par Michel, Eléonore et Adeline Guérard, Hugo Souchet et la Brigade d'Eugénie avec des nouveaux lieux...les Salons historiques de l'Impératrice, de nouveaux mets...espiègles, savoureux célébrant la beauté de notre terroir, de nouveaux rituels comme un voyage gustatif, sans oublier le menu végétarien ou encore la grande cuisine minceur ! Découvrez l'Orangerie autre table de la maison Guérard, conçue comme un lumineux jardin d'hiver, bénéficie aux beaux jours d'une verte terrasse, qui ouvre grand sur les jardins d'Eugénie, et l'élégante fontaine baroque ! Un lieu idéal pour un petit déjeuner d'été, un déjeuner ensoleillé et un dîner « Al Fresco »!



## Les Trotte Sentiers de Chalosse - Randonnées Pédestres & Marche Nordique

+33 06 83 97 43 84

Allée de Turré - Mairie d'Hagetmau

0.2 km  
HAGETMAU



Marche tous les 15 jours le dimanche matin. Rendez-vous aux arènes à 8H30. Pour les non licenciés, possibilité de se joindre au club, paiement de 3 € pour licence journalière. Nous parcourons tous les chemins du canton et des cantons avoisinants et participons aux randonnées départementales. Club affilié à la FFRP.



## Médiathèque Hagetmau Chalosse Tursan

+33 5 58 71 39 80

4 Place Gramont

<http://www.chalosssetursan.fr>

0.7 km

HAGETMAU



D'une superficie de 1030 m<sup>2</sup>, ce bâtiment de type contemporain abrite la médiathèque dotée d'équipement permettant l'accès à la culture pour tous. La médiathèque propose non seulement des collections variées (livres, revues, BD, CD et DVD, ressources numériques) pour s'informer, se former ou se distraire, mais aussi des animations et des expositions. Les tout-petits ne sont pas oubliés : collections adaptées d'albums, de documentaires, de revues, de disques sonores... dans du mobilier à leur taille, séances de Kamishibai (petit théâtre japonais en bois) ou de lectures d'albums à voix haute.



## Chasse aux trésors géocaching "Qui ne saute pas n'est pas landais"

+33 5 58 76 34 64

Place Tordesillas

1.0 km

HAGETMAU



Vivez l'émotion d'une chasse aux trésors surprenante avec Terra Aventura et découvrez des indices autour du sport et des activités sportives dans le bel écrin de la Cité Verte : suivez « Zabdo » ! Boucle de 2 heures environ pour 4,5 km sur terrain plat. On marche d'un bon pas tout en faisant fonctionner ses méninges... tout bénéf' pour rester en forme et partager un bon moment en famille ! "Zarthus : [Dans le bus, en route pour Hagetmau...] « Chauffeur, chauffeur si t'es champion, appuie sur le champignon ! » Hé ! Salut les z'aventuriers ! Vous z'allez au stage sportif, vous aussi ? Je crois qu'on est bientôt arrivés... Zabdo : [Posté à la sortie du véhicule]... Bienvenue à la Cité Verte..."



## Jardin d'enfants

place de Tordesillas

1.0 km

HAGETMAU



Balançoires, toboggan, tourniquet, araignée, locomotive, boîte à livres... tous les jeux pour l'épanouissement de vos enfants avec de l'espace pour courir et des bancs pour les surveiller.



## Skate Park Roller

+33 5 58 79 79 79

1.1 km

HAGETMAU



Situé dans le complexe de la Cité Verte, le skate park est en accès libre et vous permet de donner libre court à différentes figures en toute sécurité. A vos skates !!!



## Complexe sportif La Cité Verte

+33 5 58 79 79 79

Chemin des Loussets

<http://www.complexe-sportif-hagetmau.fr>

1.1 km

HAGETMAU



Faites du sport ! Ces quelques mots prennent tout leur sens à Hagetmau. Cela pourrait être la devise de la CITE VERTE. Un site unique aux infrastructures sportives de grande qualité des pavillons d'hébergements, de la restauration, le tout dans un cadre propice à la détente : Piscine olympique couverte avec bassin ludique, terrains de rugby, foot, salle omnisports avec parquet, piste d'athlétisme synthétique, dojo, courts de tennis, practice de golf et 9 trous compact.... Alors que vous soyez sportifs avertis ou amateurs, la Cité Verte est le cadre idéal pour préparer une saison ou une compétition.





## Centre aquatique de la Cité Verte

+33 5 58 79 79 79  
Place de Tordesillas

<http://www.complexe-sportif-hagetmau.fr>

1.2 km  
HAGETMAU



Vous ne le savez peut être pas, mais à Hagetmau, coeur de la Chalosse, vous avez accès à une piscine olympique couverte avec bassin ludique. Là, vous profiterez en famille d'un toboggan, d'un jacuzzi, d'une rivière, d'un solarium et de banquettes hydromassantes. Ouverte toute l'année, la piscine d'Hagetmau vous propose d'agréables moments de détente ou des cours d'aquagym et de natation. En été, un bar terrasse vous permet de vous désaltérer en profitant du soleil.



## Golf de la Cité Verte

+33 5 58 79 79 79  
Chemin de Loussets

<http://www.complexe-sportif-hagetmau.fr>

1.3 km  
HAGETMAU



Vous êtes-vous déjà essayé au Golf ? A Hagetmau, où on aime le sport, on a pensé à vous : en bordure de rivière, le golf de la Cité Verte vous accueille pour un moment de détente en famille ou entre amis. Ouvert toute l'année, il est composé d'un parcours 9 trous et d'un practice, ce qui vous permet de débiter cette activité de manière ludique. Vous êtes en vacances, laissez votre voiture et partez au golf à pied ou à vélo !



## Ferme équestre d'Halco

+33 6 87 40 49 24  
559 route de Cazalis

<http://ferme-equestre-halco.fr>

3.5 km  
HAGETMAU



La Ferme équestre d'Halco vous accueille dans un magnifique cadre de verdure à proximité immédiate des lacs et vous propose de nombreuses activités : équitation de loisir, promenades, examens fédéraux, compétitions amicales ou officielles et perfectionnement de vos connaissances. Du poney au cheval en passant par la ferme pédagogique, tous les amoureux de la nature et des animaux y trouveront un petit coin de bonheur. En période scolaire, cours proposés le soir le mardi, jeudi et vendredi et en journée les mercredi et samedi. En été, baptême de poney, balade à cheval et stage sont proposés à tous.



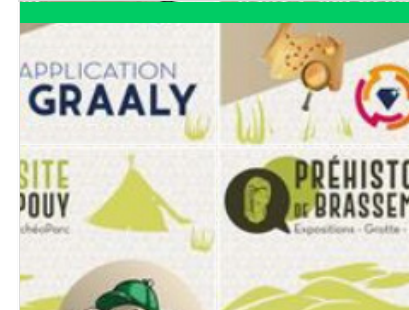
## Chasse aux trésors géocaching "La petite bouille de Brassempouy"

+33 5 58 76 34 64

8.1 km  
BRASSEMPOUY



Partez à l'aventure en famille avec le nouveau parcours terra aventura à Brassempouy ! Avec des indices à relever, des énigmes à résoudre et un trésor à chercher suivez les aventures de Zilex un poïz rare et découvrez le secret de la vallée de la dame en vous amusant et en essayant d'imaginer ce même paysage il y a des dizaines de milliers d'années . Prévoir de bonnes chaussures et de l'eau !



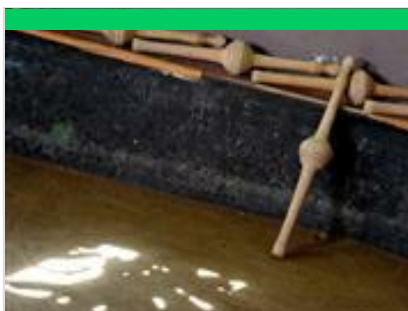
## Jeu de piste dans l'ArchéoParc

+33 5 58 89 21 73  
PréhistoSItE de Brassempouy Rue du Musée

8.1 km  
BRASSEMPOUY



"Découvrez le jeu de piste du PréhistoSItE ! Téléchargez l'application GRAALY et rendez-vous à l'accueil du PréhistoSItE pour débiter le parcours. Entre musée et ArchéoParc amusez vous à résoudre les énigmes autour de la Préhistoire et de l'histoire du musée. Accessible aux heures d'ouverture du PréhistoSItE"



## Jeu de quilles de 9

+33 6 88 24 36 47

Mr Cazenave Jean Revé Place de la  
Bascule

9.0 km  
POUDENX



Connaissez-vous le jeu de quilles de 9 ? En Chalosse, ce sport traditionnel est pratiqué de génération en génération. Vous aussi, venez vous y essayer et découvrez les secrets de ce jeu subtil. Rendez-vous au quillier de Poudenx.



## Ganaderia de Maynus

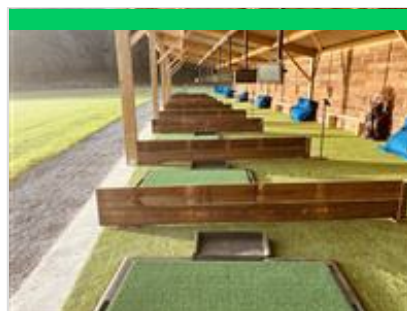
+33 6 07 96 64 18

Route de Toulouzette  
<http://www.ganaderia-maynus.fr>

10.4 km  
SAINT-SEVER



Vous voulez découvrir une tradition landaise ? La ganaderia Maynus qui élève vaches et taureaux de combat, vous ouvre ses portes. Les ganadères passionnés proposent une visite guidée de cet élevage d'exception : pot d'accueil, promenade en carriole au milieu du troupeau et explication-démonstration de la course landaise par vidéo sur grand écran. Les visites pour les individuels sont programmées les mercredis de juillet à mi-septembre à 16h ; sur rendez-vous, d'avril à octobre pour les groupes.



## Practice de golf

+33 7 88 98 97 94

Domaine de Chabrague 240 Chemin de  
Chabrague

<https://accrobrancheamou.fr/>

11.0 km  
AMO



Le Golf Practice Amou a pour ambition de démocratiser le golf, de le rendre accessible à tous. Il est ouvert tous les jours. Acheter vos balles et profiter de ce site exceptionnel tant par son cadre que sa technologie. Il est équipé du système Trackman Range, solution digitale de suivi et d'analyse poussée des trajectoires de balles de golf dotée d'une technologie éprouvée et du meilleur logiciel de golf virtuel, de pratique et de divertissement du monde du golf, fait pour tous les niveaux de jeu. Possibilité de golf virtuel : réaliser les parcours 18 trous du golf de votre choix depuis le practice d'Amou. Notre professeur Myles Foster et nos équipiers vous guident dans vos premiers pas, vous conseillent. Cours collectifs proposés et compétitions tous les vendredis soirs. Venez tester, débutants comme confirmés, vous passerez un excellent moment seul ou entre amis/famille.



## Accrobranche Amou

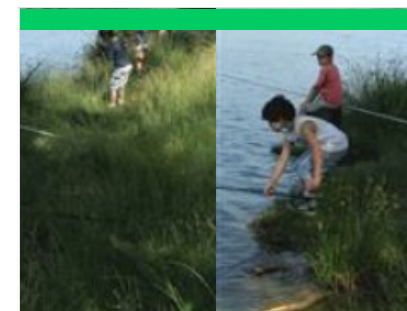
240 chemin de Chabrague

<https://accrobrancheamou.fr/>

11.1 km  
AMO



Au cœur de la campagne chalossaise, à 2 mn du centre d'Amou, l'Accrobranche Amou vous propose une activité de parcours dans les arbres. Vous pratiquerez l'accrobranche dans un cadre naturel d'exception. 12 parcours sont proposés, du vert au noir. 8 parcours familiaux, 2 parcours 100% tyrolienne et 2 parcours extrêmes dont un saut dans le vide... sensations garanties ! Avec des moniteurs diplômés, des installations tout confort, et un matériel de choix, vous pourrez profiter pleinement de cette activité. Curieux ou amateurs de sensations fortes le parc, est adapté à tous les niveaux. Vous pourrez également passer une journée au grand air en combinant réunion, déjeuner et / ou soirée et accrobranche entre collègues (offset, séminaire...), amis (EVG/EVJF, anniversaire...). Rien de mieux pour une cohésion parfaite! l'Accro'Bar et sa vue imprenable sera un lieu exceptionnel pour vos apéros.



## La pêche au Cap de Gascogne

+33 5 58 76 18 92# +33 5 58 76 23  
66# +33 5 58 76 34 64

<http://aappma-de-saint-sever-40500.e-n>

11.3 km  
SAINT-SEVER



L'Adour bien sûr mais aussi le Gabas et de nombreux étangs vous promettent de belles prises. Plusieurs informations ou contacts sont à connaître si vous désirez pêcher : l'AAPMA, vous indique sur son site web les bons coins de Saint-Sever Cap de Gascogne - Permis, cartes de pêches jeunes et vacances s'acquièrent en ligne ou à l'Office de Tourisme- Enfin, le guide "La pêche dans les Landes" est disponible en Office de Tourisme. Sont en réserve de pêche, dans le domaine public (2e catégorie) : Adour : pont routier, 50 m amont, 100m aval - Seuil du Gay, id - Seuil de Cauna, id - Seuil de Toulouzette, id. Sont en réserve de pêche, dans le domaine privé (2e catégorie) : Gabas, pas de réserve ; Etang de Roma : pas de réserve ; Lac de Coudures: interdiction sur la digue ; Lac de Fargues-Montgaillard : interdiction sur la digue et dans la réserve.



## Chasse aux trésors géocaching - "Un ange tombé du ciel"

+33 5 58 76 34 64

Place de Morlanne Place de Morlanne

11.6 km  
SAINT-SEVER



Vivez l'émotion d'une chasse aux trésors surprenante avec Terra Aventura et découvrez des indices au cœur de cette ancienne cité médiévale : suivez « Zéroïk » ! Boucle d'une heure environ pour 2,5 km. Découvrez le magnifique patrimoine de Saint-Sever de façon ludique et partagez un bon moment en famille !



## Mini-golf du Camping les Rives de l'Adour

+33 5 58 44 27 13

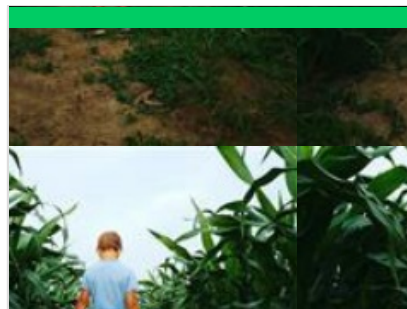
Avenue René Crabos

<https://camping-rivesdeladour.com>

12.2 km  
SAINT-SEVER



Le camping les Rives de l'Adour a installé un mini golf avec 12 pistes, à côté de la piscine à l'entrée du camping. Tout le monde peut y accéder moyennant 5€/partie d'environ 30 à 45 mn.



## Le labyrinthe de Chalosse

+33 6 31 58 62 90

86 chemin de Larrous de Bas

<https://www.labyrinthedechalosse.fr>

12.3 km  
GAUJACQ



Betty et Clément vous accueillent au cœur de la Chalosse dans un espace verdoyant, calme et apaisant, où le bien-être est à l'honneur. Perdez-vous dans les labyrinthes de maïs en famille ou entre amis. Amusez-vous à résoudre les énigmes, dont le thème est "les jeux olympiques", elles vous mèneront aux cœurs des labyrinthes. Une multitude de jeux fabriqués par nos soins jalonnent le parcours. La durée de la visite dépend de votre temps de parcours dans le(s) labyrinthe(s). Espace pique-nique et petite restauration. Espace de stationnement. Possibilité de venir fêter votre anniversaire au labyrinthe sur réservation 15 jours avant : accès au parcours, goûter, boissons, confiseries - minimum 8 personnes.



## Moulin de Poyaller

+33 5 58 97 95 72#+33 6 87 86 96 26

416, route du Moulin

<http://www.moulin-poyaller.com>

13.0 km  
SAINT-AUBIN



Au Cœur des Landes, le Moulin de Poyaller vous invite à la découverte d'un parc animalier parfaitement intégré dans un environnement exceptionnel occupé par une forêt de chênes plus que centenaires et la rivière. Empruntant les sentiers fleuris, vous y découvrirez une foule d'animaux charmants en liberté : des alpagas, ânes de Saint André et autres chèvres miniatures, et aussi des wallabies de Bennett blancs et gris. Le moulin à eau est un véritable moulin théâtre, animé par Martine, la meunière, qui vous dévoile les secrets des mécanismes, en contant de nombreuses histoires et anecdotes de la vie au Moulin. Vous y verrez comment fabriquer de la farine. Selon la saison, de nombreuses animations à thèmes (Naissances, Chasses aux Trésors, etc...) vous sont proposées. Sur la rivière, vous pourrez vous balader en barque de 2 à 5 personnes.



## Paintball du Lac

+33 7 62 18 03 18

398 route du Moulin

<https://www.paintball-du-lac.com>

13.6 km  
CAUNA



Situé au cœur de la Chalosse, entre lac et forêt, venez profiter d'un superbe cadre relaxant ou sportif selon vos envies. En famille, entre amis ou entre collègues venez vous affronter sur notre terrain naturel. Anniversaire, EVJF/EVJG, comité d'entreprise, journée de cohésion, séminaire, centres aérés toute les occasions sont bonnes pour vous réunir. Et lorsque vous avez besoin d'une pause bien méritée, notre buvette face au lac vous offre un havre de détente. Prenez du bon temps avec nos activités : nous mettons à disposition des jeux comme fléchettes, moly, pétanque et mikado géant ! Equipements fournis. Rejoignez-nous pour une expérience inoubliable !



## Chasse au trésor géocaching Terra Aventura : Dis-moi des mots d'Amou

+33 5 58 89 02 25

Office de Tourisme Landes-Chalosse

28 rue Saint-Pierre

14.0 km <https://www.terra-aventur.fr>

En Landes-Chalosse, une belle aventure vous attend ! Muni de l'application smartphone 100% gratuite « Terra aventura », venez découvrir à Amou la chasse au trésor intitulée « Dis-moi des mots d'Amou ». Prêts pour l'aventure ? Partez à la découverte d'indices, d'énigmes à résoudre et du trésor. Pour la première fois à Amou, essayez en famille une sortie géocaching ! Enfilez vos baskets et c'est parti pour une petite balade le long du Luy et dans le village d'Amou !



## Les P'tits Bateaux

+33 6 83 56 96 17

<http://lesptitsbateaux.com>

14.4 km

ARBOUCAVE

Le Tursan autrement...se promener en canoë sur le Gabas, belle rivière discrète, est désormais possible. La navigation aisée permet à tous, petits et grands, de se dépayser dans un écrin de verdure. Plusieurs parcours sont proposés avec possibilité de pique-niquer pour goûter au calme des lieux.



## Haize Wool

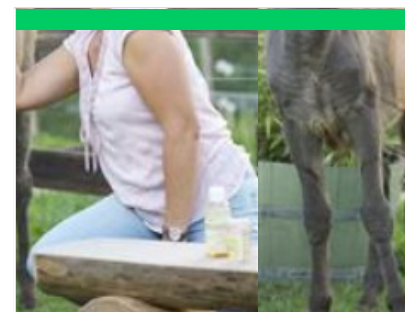
+33 6 42 05 70 50

122 Route du Bourg

15.0 km

BASTENNES

Je suis tisserande. Mes tissages sont conçus sur des métiers à bras traditionnels, des créations classiques ou modernes : des étoles, coussins, tentures et bien d'autres. Visite et démonstration sur rendez-vous maximum 6 personnes. La boutique est ouverte le mardi de 14h à 18h.



## Ferme Découverte Turs'Ane

+33 5 58 44 56 78 +33 6 70 52 98  
46

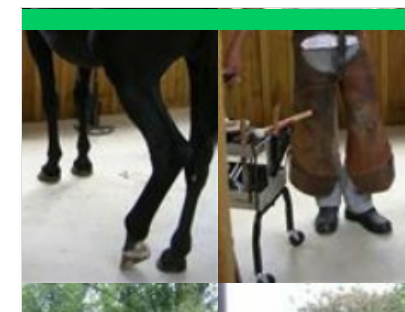
325 rue du village

[https://tursane.fr/](https://tursane.fr)

15.6 km

CASTELNAU-TURSAN

Les vertus du lait d'ânesse sont connues et utilisées depuis l'Antiquité : Cléopâtre aimait à prendre un bain totalement rempli de lait d'ânesse pour conserver sa beauté légendaire. La ferme Turs'âne vous propose donc de mettre ces gestes de beauté ancestraux à votre portée grâce à ses savons, crèmes, laits, baumes, shampoings fabriqués avec le lait frais de ses ânesses. Les groupes seront accueillis (sur RDV) pour découvrir l'élevage, la traite et les vertus des produits au lait d'ânesse. Jean-Pierre, le mari d'Angèle, pourra leur faire découvrir son très beau métier : maréchal-ferrant avec une petite animation à la forge sur place.



## La forge animée

+33 5 58 44 56 78 +33 6 70 52 98  
46

325 rue du village

<http://www.tursane.fr>

15.6 km

CASTELNAU-TURSAN

Connaissez-vous le travail de maréchal-ferrant ? Rendez-vous dans la forge animée de Jean Pierre qui vous fera découvrir son très beau métier ainsi que la petite histoire de la maréchalerie. Démonstration sur un cheval ou un âne à l'appui ! Angèle, l'épouse de Jean Pierre, pourra vous ouvrir les portes de son asinerie et vous racontera les nombreux bienfaits du lait d'ânesse. Des visites sont proposées tous les jeudis ou sur rendez-vous.



## La Pêcherie d'Aurit

☎ +33 5 59 67 51 62 ☎ +33 6 72 66 62  
01# +33 6 72 01 57 49  
150 chemin de Latabaille  
🌐 <http://www.lapecheriedaurit.fr>

17.1 km  
📍 HAGETAUBIN



A Hagetaubin, petit village béarnais proche d'Arthez de Béarn et de la voie du Puy des chemins de Compostelle. La Pêcherie d'Aurit, parc animalier avec 800 animaux reproducteurs en semi-liberté occupe un domaine forestier de 30 ha. Un vrai paradis pour tous. Les enfants peuvent caresser, observer, nourrir chèvres naines, moutons, ânes, poneys, cobayes, lapins, lamas, paons, cygnes, poules d'ornement... On aime aussi pêcher la truite avec matériels et appâts fournis. Le calme règne dans ce cadre verdoyant d'une cinquantaine d'arbres répertoriés : chênes, hêtres, frênes, châtaigniers, merisiers, érables... Une balade à faire à pied ou à poney. La pêcherie d'Aurit est également aménagée pour le pique-nique à l'ombre des grands arbres.



## Chasse aux trésors géocaching : La fuite des florins

☎ +33 5 58 76 34 64  
Bastide de Geaune  
🌐 <http://landes-chalosse.com>

18.0 km  
📍 GEAUNE



Vivez l'émotion d'une chasse aux trésors surprenante avec Terra Aventura et découvrez "La fuite des florins". Inspirée du géocaching, cette chasse aux trésors grandeur nature consiste à retrouver dans la bastide de Geaune, la cache finale grâce à des indices délivrés en ligne. On marche d'un bon pas tout en faisant fonctionner ses méninges... tout bénéf. pour rester en forme et partager un bon moment en famille ! "Zéroïk : J'implore votre aide, gentes dames et nobles damoiseaux ! Antoine de Pessagne arrive chez mon seigneur Pierre de Castelnaud. Au début du XIVE siècle, ce riche marchand génois lui prête 80 000 florins pour construire sa bastide. Aujourd'hui, il vient récupérer son argent ! Mais hélas... Il n'y a plus un radis dans les caissettes. "



## Escape Game Coursayre

☎ +33 6 79 45 11 83# +33 6 85 26 08  
76

18.7 km  
📍 POMAREZ



Une aventure unique à vivre en famille dans les Arènes de Pomarez. Quoi de mieux que La Mecque des Courses Landaises pour découvrir l'univers des sauteurs et des écarteurs de vaches ! Avec pour mission de recomposer la partition Cazérienne avant l'ouverture des portes des arènes de Pomarez !!! Uniquement sur réservation 48 h avant.



## Chasse aux trésors géocaching "La fabuleuse forêt des Landes"

☎ +33 5 58 76 34 64  
Forêt de Maumesson

23.2 km  
📍 MIRAMONT-SENSACQ



Vivez l'émotion d'une chasse aux trésors surprenante avec Terra Aventura et découvrez : "La fabuleuse forêt des Landes". Inspirée du géocaching, cette chasse aux trésors grandeur nature consiste à retrouver à Maumesson, forêt de Miramont-Sensacq, la cache finale grâce à des indices délivrés en ligne. On marche d'un bon pas tout en faisant fonctionner ses méninges... tout bénéf' pour rester en forme et partager un bon moment en famille !



## Le Château des Énigmes

☎ +33 5 59 65 00 34  
Domaine du Château de LaàsBourg  
🌐 <http://www.chateau-énigmes.com>

37.0 km  
📍 LAAS



Un château, une histoire, à vous de jouer ! Vivez une aventure familiale ludique et passionnante dans le parc du château de Laàs, entre Béarn et Pays-Basque, à 1 de Pau, Bayonne et Dax. Menez une quête palpitante dans un univers de magie et de fantastique au cours de ce parcours jeux-aventure de 3h. Osez affronter les défis qui se dresseront sur votre chemin, tels que la tyrolienne, les filets dans les arbres ou le labyrinthe de bambous.... Une activité de plein air qui vous fera vivre des moments uniques en famille, adaptée à tous les âges, dans un cadre naturel exceptionnel !



## Crypte de Saint-Girons joyau du XIIe siècle

+33 5 58 79 38 26

875 avenue Corisande

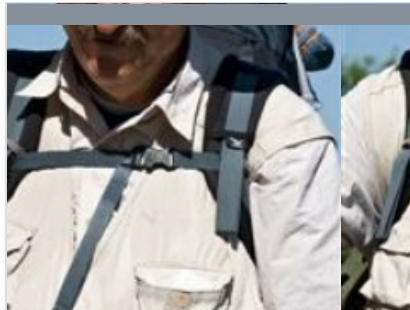
<https://www.crypte-st-girons.fr>

0.2 km

HAGETMAU



Lieu de culte pour de nombreux pèlerins de Saint-Jacques de Compostelle, la crypte était destinée à la conservation et à la vénération des reliques de saint Girons. Elle était située sous le chœur de l'église de l'abbaye romane de Saint-Girons qui fut démolie en 1904, en raison de sa vétusté et de son éloignement du centre bourg. On y accède par deux escaliers latéraux bâtis dans l'épaisseur des murs. Au centre 4 colonnes de marbre entourent le sol légèrement surélevé où se trouvait le tombeau de saint Girons. Admirez les quatorze chapiteaux romans classés Monument Historique ! Que l'on soit passionnés ou amateurs, l'atmosphère de sérénité qui y règne vous séduira. A l'extérieur, l'espace de gravillons rouges reprend le tracé supposé de l'église, tandis que le mur tout autour du site représente les limites de l'ancienne abbaye.



## Chemin Saint Jacques de Compostelle Voie de Vézelay à Hagetmau

+33 5 58 79 38 26# +33 5 58 05 77

Halte Jacquaire 434 rue Saint-Girons

0.2 km

HAGETMAU



De nombreux pèlerins parcourent les chemins de Saint-Jacques de Compostelle. Hagetmau se trouve sur la voie de Vézelay avec son incontournable crypte de Saint Girons, joyau du XIIe siècle, havre de paix pour reprendre des forces avant d'atteindre les Pyrénées. Faites un arrêt à Beyris si l'étape jusqu'à Orthez vous paraît trop longue, c'est le dernier village landais du chemin.



## A Pimbo, circuit de Sensacq

+33 5 58 76 34 64

20.4 km

PIMBO



## Crypte de Saint-Girons joyau du XIIe siècle

+33 5 58 79 38 26

875 avenue Corisande

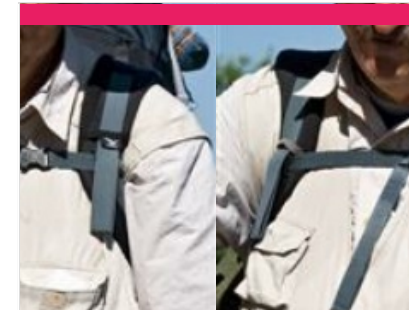
<https://www.crypte-st-girons.fr>

0.2 km

HAGETMAU



Lieu de culte pour de nombreux pèlerins de Saint-Jacques de Compostelle, la crypte était destinée à la conservation et à la vénération des reliques de saint Girons. Elle était située sous le chœur de l'église de l'abbaye romane de Saint-Girons qui fut démolie en 1904, en raison de sa vétusté et de son éloignement du centre bourg. On y accède par deux escaliers latéraux bâtis dans l'épaisseur des murs. Au centre 4 colonnes de marbre entourent le sol légèrement surélevé où se trouvait le tombeau de saint Girons. Admirez les quatorze chapiteaux romans classés Monument Historique ! Que l'on soit passionnés ou amateurs, l'atmosphère de sérénité qui y règne vous séduira. A l'extérieur, l'espace de gravillons rouges reprend le tracé supposé de l'église, tandis que le mur tout autour du site représente les limites de l'ancienne abbaye.



## Chemin Saint Jacques de Compostelle Voie de Vézelay à Hagetmau

+33 5 58 79 38 26# +33 5 58 05 77

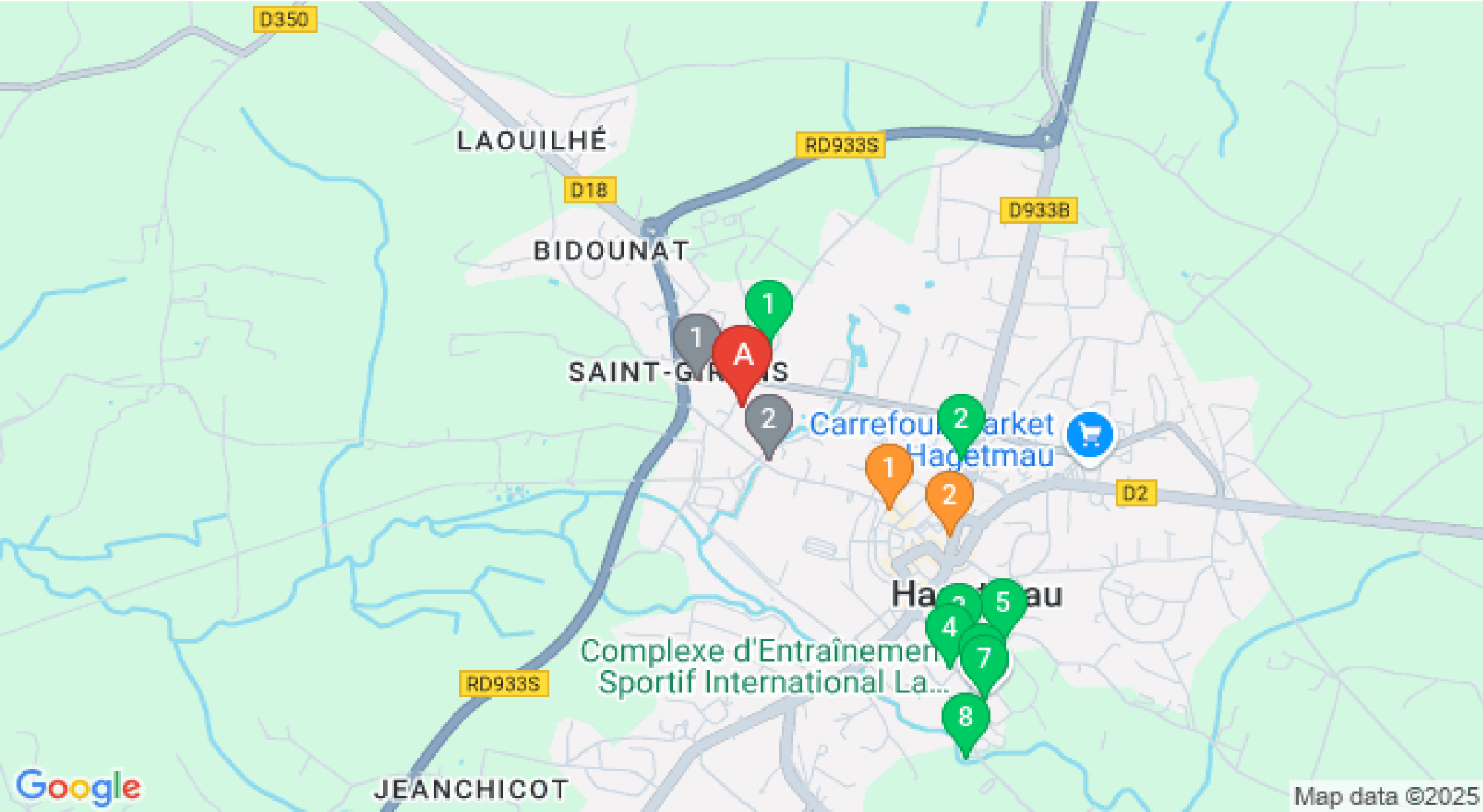
Halte Jacquaire 434 rue Saint-Girons

0.2 km

HAGETMAU



De nombreux pèlerins parcourent les chemins de Saint-Jacques de Compostelle. Hagetmau se trouve sur la voie de Vézelay avec son incontournable crypte de Saint Girons, joyau du XIIe siècle, havre de paix pour reprendre des forces avant d'atteindre les Pyrénées. Faites un arrêt à Beyris si l'étape jusqu'à Orthez vous paraît trop longue, c'est le dernier village landais du chemin.



# Mes recommandations (suite)

Les Incontournables

Toutes les activités



OFFICE DE TOURISME LANDES CHALOSSE

[WWW.LANDES-CHALOSSE.COM](http://WWW.LANDES-CHALOSSE.COM)

